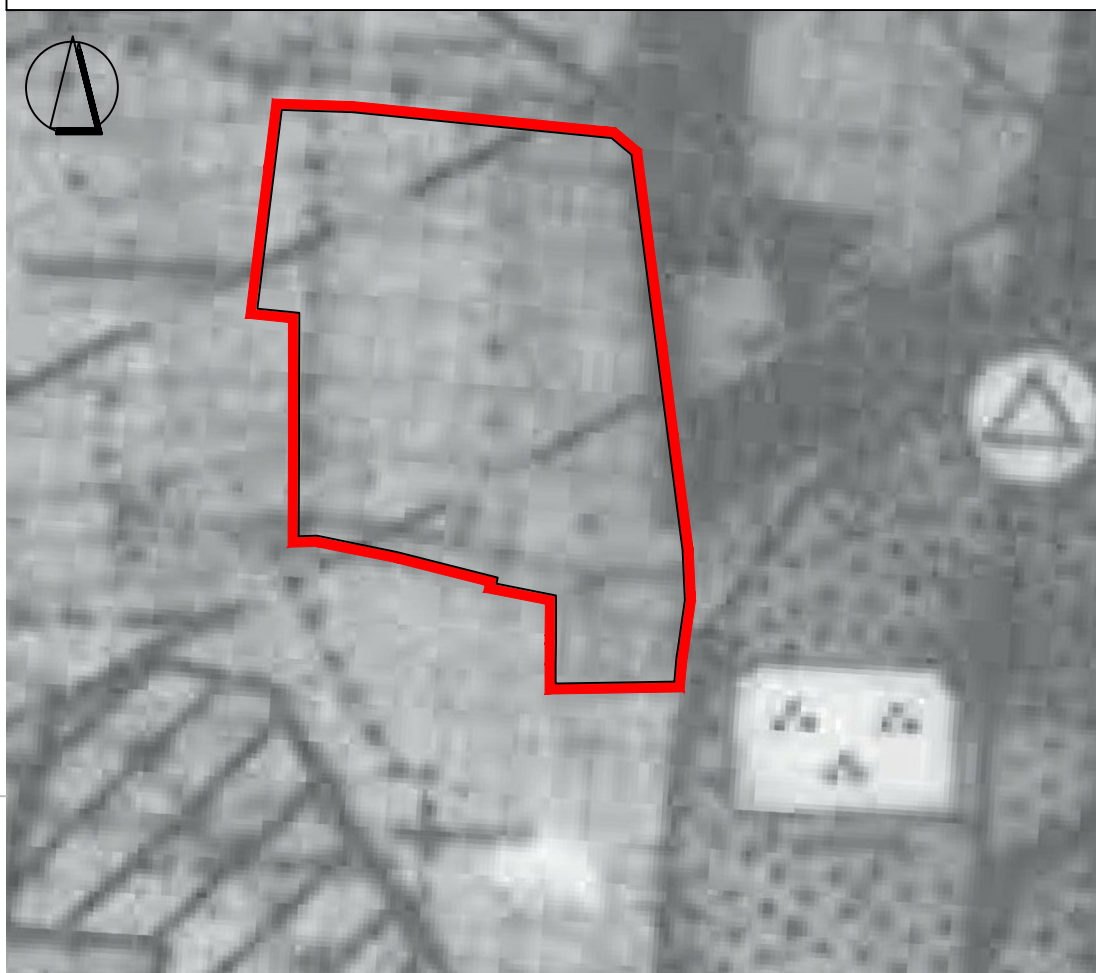


Teilbereichsbezogene Änderung des Flächennutzungsplans im Bereich des vorhabenbezogenen Bebauungsplans "Erweiterung Kelterei Krämer"

Gemarkung Pfaffen-Beerfurth, Flur 4

RECHTSWIRKSAMER FLÄCHENNUTZUNGSPLAN



ÄNDERUNG DES FLÄCHENNUTZUNGSPLANS




PLANZEICHENERKLÄRUNG

1. Planzeichen des rechtswirksamen Flächennutzungsplanes:

-  Wohnbauflächen
-  Gemischte Bauflächen
-  Grünflächen
-  Parkanlage
-  Flächen für die Landwirtschaft

2. Sonstige Planzeichen

-  Geltungsbereich der teilbereichsbezogenen Änderung des Flächennutzungsplanes

3. Planzeichen der teilbereichsbezogenen Änderung des Flächennutzungsplanes:


3.1 Art der baulichen Nutzung (§ 5 Abs. 2 Nr. 1 BauGB i. V. m. § 1 Abs. 1 BauNVO)

-  Gewerbliche Bauflächen


3.2 Grünflächen (§ 5 Abs. 2 Nr. 5 BauGB)

-  Grünfläche

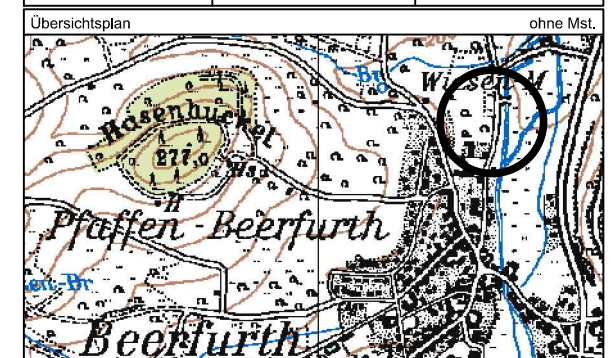
3.3 Wasserflächen und Flächen für die Wasserwirtschaft, den Hochwasserschutz und die Regelung des Wasserabflusses (§ 5 Abs. 2 Nr. 7 BauGB)

-  Umgrenzung von Flächen für die Wasserwirtschaft, den Hochwasserschutz und die Regelung des Wasserabflusses

3.4 Umgrenzung der Flächen, bei deren Bebauung besondere bauliche Vorkehrungen gegen äußere Einwirkungen oder bei denen besondere bauliche Sicherungsmaßnahmen gegen Naturgewalten erforderlich sind (§ 5 Abs. 3 Nr. 1 BauGB)

-  hier: Vernässungsgefährdeter Bereich

Gemeinde Reichelsheim Odw. Bismarckstraße 43 64385 Reichelsheim	Vorhabenträger: KELTEREI KRÄMER GmbH Crumbacher Straße 6 64385 Reichelsheim	Fassung Entwurf formliche Beteiligung
Proj.-Nr. 53.01P	gez. SM/DH	Datum der letzten Änderung 03.12.2018



GEMEINDE REICHELSCHEIM

Teilbereichsbezogene Änderung FNP
im Geltungsbereich vorhabenbezogener B-Plan
"Erweiterung Kelterei Krämer"
Gemarkung Pfaffen-Beerfurth, Flur 4



Entwurf

Maßstab 1 : 2.500

Blatt 1 von 1

INFRAPRO
Ingenieur
GmbH & Co. KG
Hüttenfelder Straße 7
64653 Lorsch

Fon 06251 - 584 783 0
Fax 06251 - 584 783 1
mail mail@infapro.de
web www.infapro.de

