

Teilbereichsbezogene Änderung des Flächennutzungsplans

Gemeinde Reichelsheim

im Bereich des vorhabenbezogenen Bebauungsplans "Erweiterung Kelterei Krämer"
Gemarkung Pfaffen-Beerfurth, Flur 4

PLANZEICHNUNG

PLANZEICHENERKLÄRUNG



Biotypen, Bestand

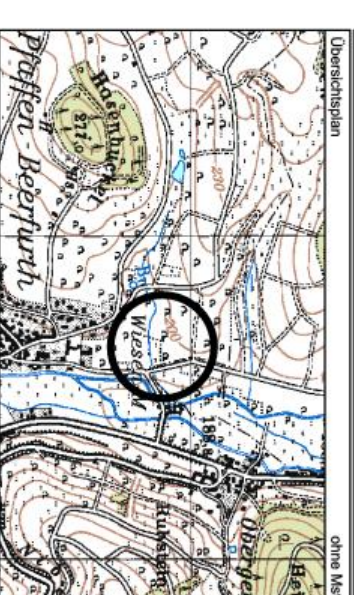
mit Einstufung Nutzungstypen nach Anl. 3 KV

- Gehölz, heimisch (04.210)
- Erlen-Eschen Bachufergehölz (01.333)
- (geschütztes Biotop gem. § 30 BNatSchG)
- mit Bachlauf (Mühlbach / Gersprenz) (05.214)
- Streuobstwiese extensiv (03.130)
- (geschütztes Biotop gem. § 30 BNatSchG i.V.m. § 13 HAGBNatSchG)
- Ackerfläche, intensiv (11.191)
- Frischwiese, intensiv (06.320)
- Fruchtwiese, nährstoffreich (06.120)
- (geschütztes Biotop gem. § 30 BNatSchG)
- Frischwiese, extensiv (06.310)
- Bachlauf, mäßig schnell fließend, begrünt (05.214)
- Feuchstaudensaum (05.460)
- stark oder vollständig versiegelte Flächen (10.510)
- wasserundurchlässige Flächenbefestigung (10.530)
- Gebäude (10.710)
- gärtnerisch angelegte Grünfläche (11.221)

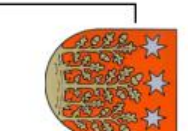
Nachrichtlich

- Geltungsbereichs Bebauungsplan
- Geltungsbereichs Flächennutzungsplanänderung
- Planungsrechtlich Kompensationsfläche (Baumpflanzungen entlang des Gewässerufers)

Gemeinde Reichelsheim Bismarckstraße 43 64386 Reichelsheim	Fassung Entwurf
Proj.-Nr. 53101P	Datum der letzten Änderung 20.11.2018
Übersichtsplan ohne MStL	



GEMEINDE REICHELSHHEIM



Teilbereichsbezogene Änderung des FNP
im Bereich des
vorhabenbezogenen Bebauungsplans
"Erweiterung Kelterei Krämer"
Gemarkung Pfaffen-Beerfurth, Flur 4

Bestandskarte

Maßstab 1 : 1.000

Blatt 1 von 1

INFRAPRO
Ingenieur
GmbH & Co KG
Hilfenfelder Straße 7
64655 Lorsch

Fon 06261 - 984 783 0
Fax 06261 - 984 783 1
mail mail@infrapro.de
web www.infrapro.de